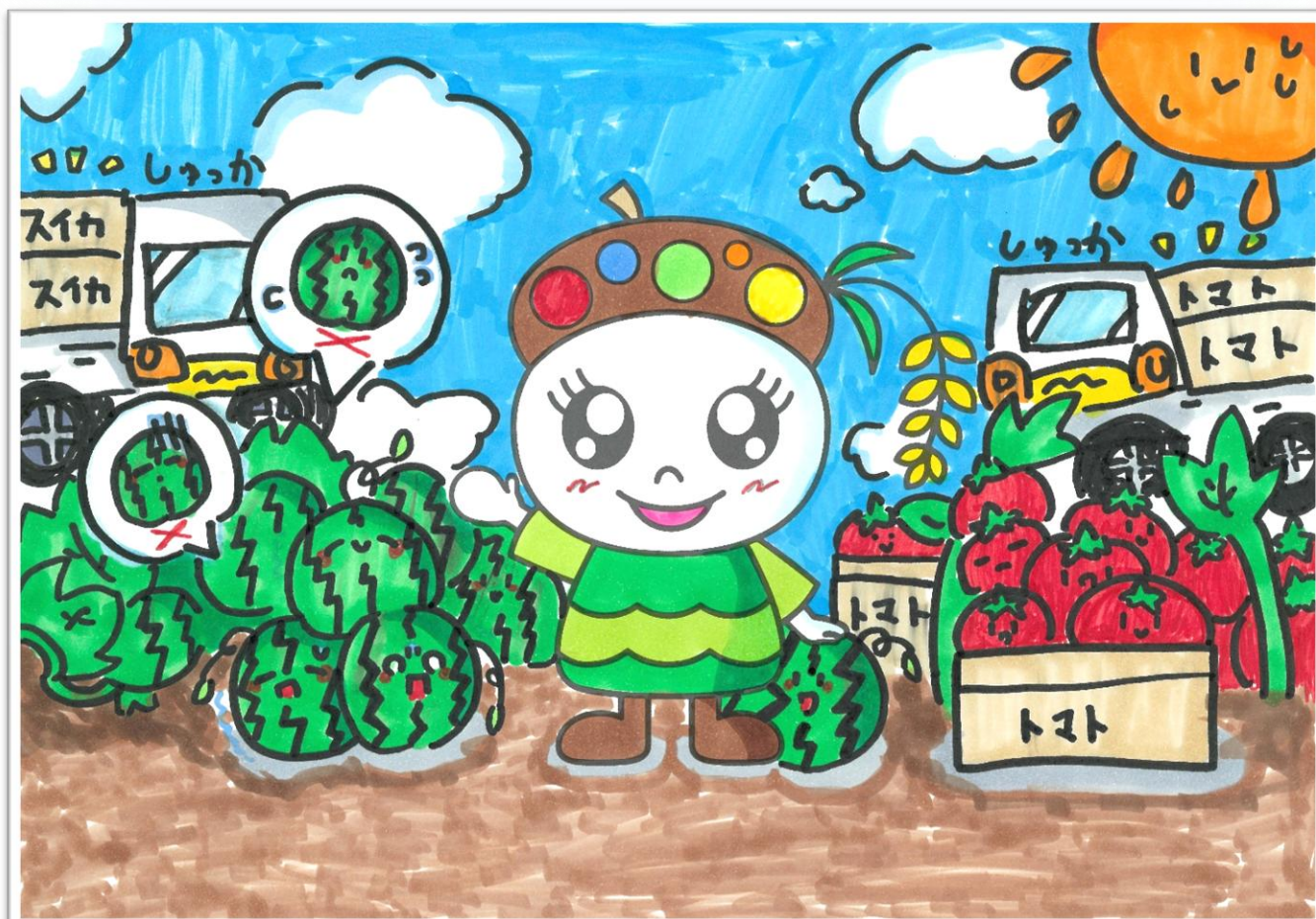


DISCLOSURE 2025

2025.04.01 ≫ 2025.09.30



「ふるっぴ」イラストコンテスト 2025 最優秀賞作品

当JAは、横手市と美郷町の一部を事業区域として、農業者を中心とした地域住民の方々が組合員となって、相互扶助を共通の理念として運営されている協同組織であり、地域農業の活性化に資する地域金融機関です。

地域の一員として、農業の発展と健康で豊かな地域社会の実現に向けた事業活動を展開し、JAの総合事業を通じて各種金融機能・サービス等を提供するだけでなく、地域の協同組合として、農業や助け合いを通じた社会貢献に努めています。

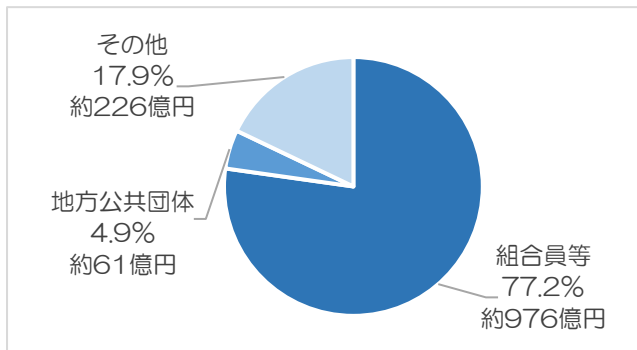
また、当JAでは、『つなげよう 持続可能な地域と農業』をメインテーマに掲げ、地域の農業をはじめとする産業・経済・文化の向上を願い、事業を展開してまいります。

- 1 地域農業の持続と創造
- 2 人口減少下における地域の活性化
- 3 協同組合の価値提供を支える強いJAづくり

I. 地域貢献に関する取り組み

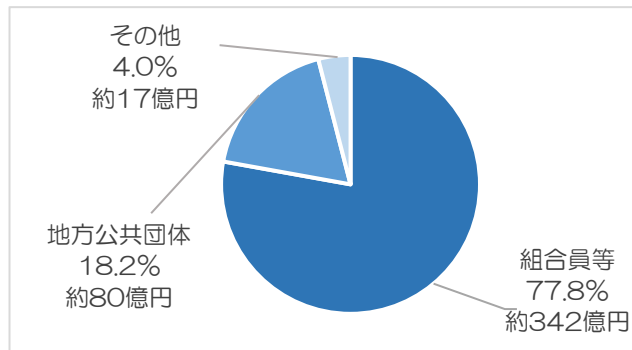
◆ 資金調達の状況

みなさまからの貯金等 約 1,264 億円
(令和 7 年 9 月末時点)



◆ 資金運用の状況

みなさまへの貸出金 約 439 億円
(令和 7 年 9 月末時点)



※その他…組合員以外等

◆ 文化的・社会的貢献に関する事項 ◆

当 JA は、組合員や地域住民の幅広い世代を対象に食農教育や組織活動、文化活動等を展開し、心豊かに安心して暮らせる地域づくりに総合力を持って貢献します。



ジャンボスイカコンクール ～ ホッキョクグマヘプレゼント ～

当 JA は、生産者が栽培したスイカの重さを競う「ジャンボスイカコンクール」を開催し、生産者や地域の保育園児らが参加しました。計測の結果、優勝者は 78.6 kg を記録した生産者となりました。

その後、「男鹿水族館 GAO」でスイカ展示やホッキョクグマへのジャンボスイカのプレゼントイベント、重量当てクイズなど、産地を PR するイベントを開催しました。

ちゃぐりんフェスタ 2025

～ JA 秋田ふるさとの夏を体験！ ～

当 JA は、女性部・青年部と共同で地域の子供たちに食料や農業、農村の大切さを知ってもらおうと「ちゃぐりんフェスタ 2025」を開催しました。

児童らは、スイカ園場見学やシイタケハウスでの収穫体験などを行い学びを深め、女性部員が調理した「しいたけのチーズ焼き」や青年部員が大きな包丁で切り分けたスイカに舌鼓を打ちました。



◆ 情報提供活動 ◆



＼広報誌「JA 通信ふるさと」を毎月発行しています／

当 JA 広報誌『ふるさと』では、農業に関する情報だけでなく、地域におけるさまざまな話題をお届けしております。また、ホームページを活用しながら各種情報をタイムリーに提供し、利用者の皆さまと双方向の情報交換を目指しています。

見やすく分かりやすい情報発信を心がけるとともに、多方面からのご意見をいただきながら、日々のコンテンツのさらなる充実を図ってまいります。

Ⅱ. 財務状況や事業に関する事項

1. 農協法に基づく開示債権及び金融再生法開示債権

(単位：百万円)

債 権 区 分	令和7年9月末	令和7年3月末	増 減
破産更生債権およびこれらに準ずる債権	235	244	▲ 9
危 険 債 権	125	123	1
要 管 理 債 権	-	-	-
三月以上延滞債権	-	-	-
貸出条件緩和債権	-	-	-
小 計	360	368	▲ 7
正 常 債 権	43,843	42,163	1,679
合 計	44,203	42,531	1,671

令和7年9月末の計数は、次の方法により算出しています。

- 1) 各債権区分額は、令和7年3月末時点の債権額を基準として、令和7年9月末時点の残高に修正しています。
- 2) 令和7年3月末から9月末までの間に債務者区分の変更が必要と認識した先については、9月末時点での状況に基づき債権区分を変更しています。

2. 単体自己資本比率

令和7年9月末（推計値）	令和7年3月末
13.76 % 程度	14.00 %

9月末の単体自己資本比率（推計値）は、令和7年3月末の自己資本額、オペレーショナル・リスク相当額、および9月末の信用リスク・アセット額（推計値）に基づき算出しています。なお、9月末の信用リスク・アセット額（推計値）の算出にあたって、一部の項目については令和7年3月末の額（データ）を使用しています。

3. 主要勘定の状況

(単位：百万円)

科 目	令和7年9月末	令和7年3月末	令和6年9月末
貯 金	126,470	118,165	120,968
貸 出 金	43,980	42,334	39,154
預 け 金	62,311	58,405	64,705
有 価 証 券	3,822	3,522	3,531

4. 有価証券等時価情報

[満期保有目的有価証券]

(単位：百万円)

種 類		令和7年9月末			令和7年3月末		
		貸借対照表計上額	時 価	差 額	貸借対照表計上額	時 価	差 額
時価が貸借対照表計上額 を 超 え る も の	国債	599	609	9	2,514	2,541	26
	小計	599	609	9	2,514	2,541	26
時価が貸借対照表計上額 を 超 え な い も の	国債	1,915	1,904	▲ 10	-	-	-
	地方債	110	109	▲ 0	10	9	▲ 0
	社債	1,197	1,089	▲ 107	997	920	▲ 76
	小計	3,222	3,103	▲ 118	1,007	929	▲ 77
合 計		3,822	3,713	▲ 109	3,522	3,471	▲ 50

[売買目的有価証券]

該当する取引はありません

[その他有価証券]

該当する取引はありません

◆ 店舗等のご案内 ◆

店 舗 名	所 在 地	電 話 番 号	ATM 設置台数
本 店 金 融 窓 口	横手市駅前町 6-33	0182-32-3406	1 台
金 沢 支 店	横手市金沢本町字本町 26	0182-37-2122	1 台
横 手 支 店	横手市八幡字八幡 50	0182-32-1331	2 台
山 内 支 店	横手市山内土渕字二瀬 8-4 横手市役所山内庁舎内	0182-53-2121	—
平 鹿 支 店	横手市平鹿町浅舞字中東 160	0182-24-2331	2 台
雄 物 川 支 店	横手市雄物川町沼館字小谷地 62-1	0182-22-3240	2 台
大 雄 支 店	横手市大雄字狐塚 271-5	0182-52-2511	—
大 森 支 店	横手市大森町字大中島 380-2	0182-26-2059	1 台
十 文 字 支 店	横手市十文字町字海道下 55-2	0182-42-1011	2 台
増 田 支 店	横手市増田町増田字上関ノ口 115	0182-45-2030	1 台

◆ 金融店舗外 ATM コーナー ◆

店 舗 名	住 所	ATM 設置台数
平 鹿 総 合 病 院 内	横手市前郷字八ツ口 3-1	2 台
山 内 資 材 店 舗 前	横手市山内土渕字二瀬 8-6	1 台
平 鹿 深 間 内 倉 庫 前	横手市平鹿町上吉田字反見 40-5	1 台
大雄営農センター前	横手市大雄字本庄道北堰間 11	1 台
十 文 字 集 出 荷 所 前	横手市十文字町植田字大清水 182	1 台

◆ JA秋田ふるさと 経営 3 か年メインテーマ

「つなげよう 持続可能な地域と農業」

◆ JA秋田ふるさと 行動指針

「頭は低く 足は軽く 心は熱く」



- 本冊子に記載した金額は、表示単位未満を切り捨て表示しておりますので、合計と合致しない場合があります。
- 金額については、0 円の場合は「—」、表示単位未満の端数がある場合は「0」で表示しております。



秋田ふるさと農業協同組合
〒013-0036 秋田県横手市駅前町 6-3 3
TEL : 0182-35-2630 (代表)
FAX : 0182-35-2701
URL : <https://akita-furusato.or.jp>